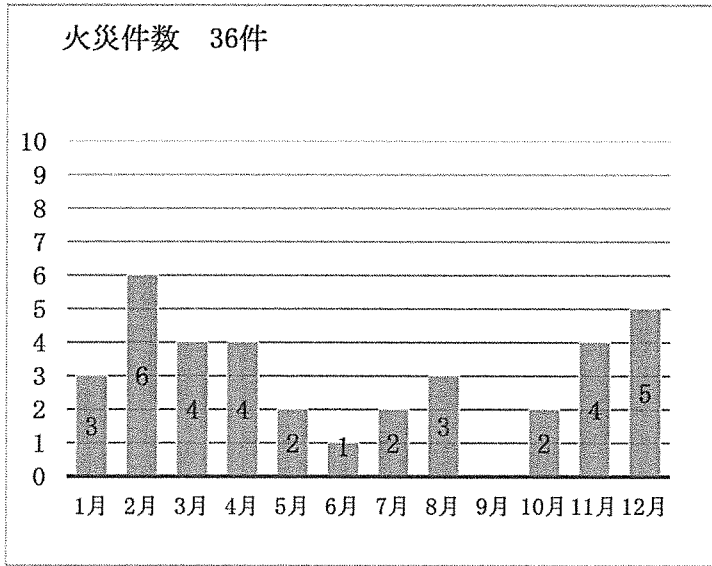
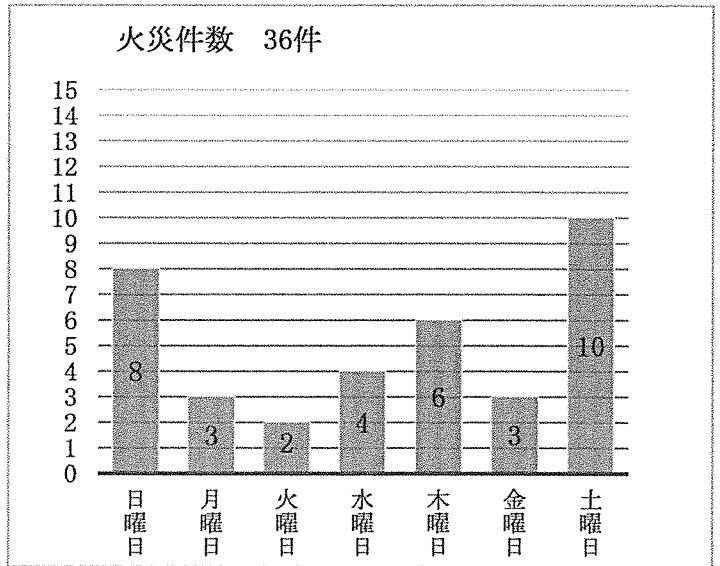


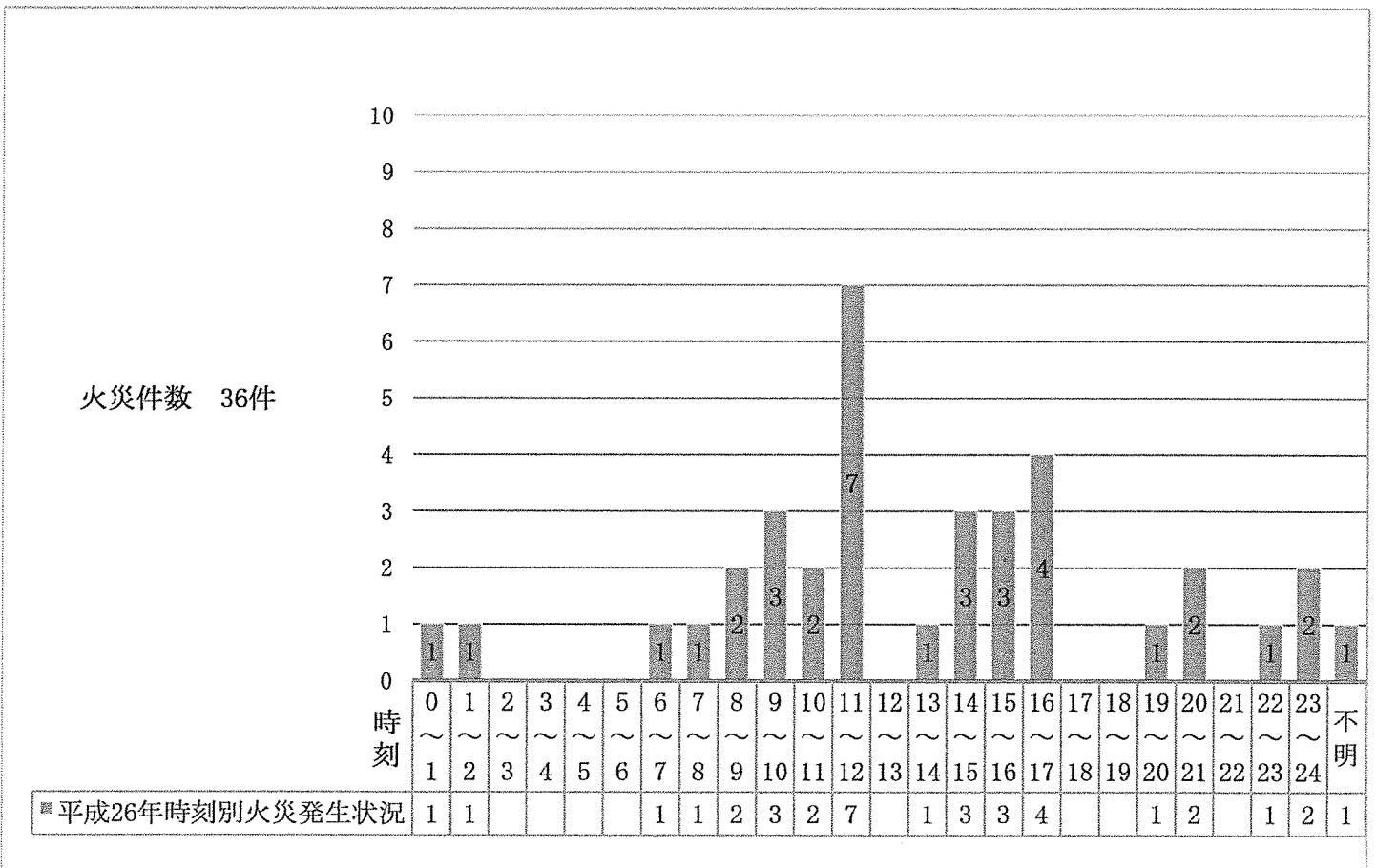
平成26年月別 火災発生状況



平成26年曜日別 火災発生状況

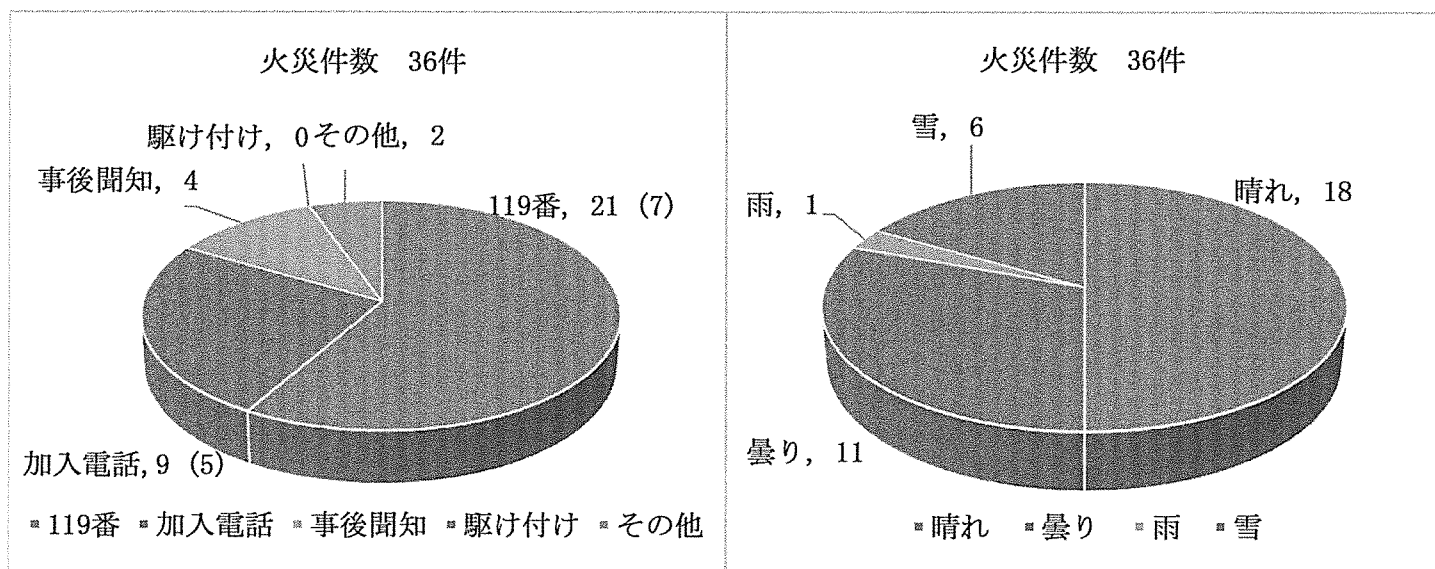


平成26年時刻別火災発生状況



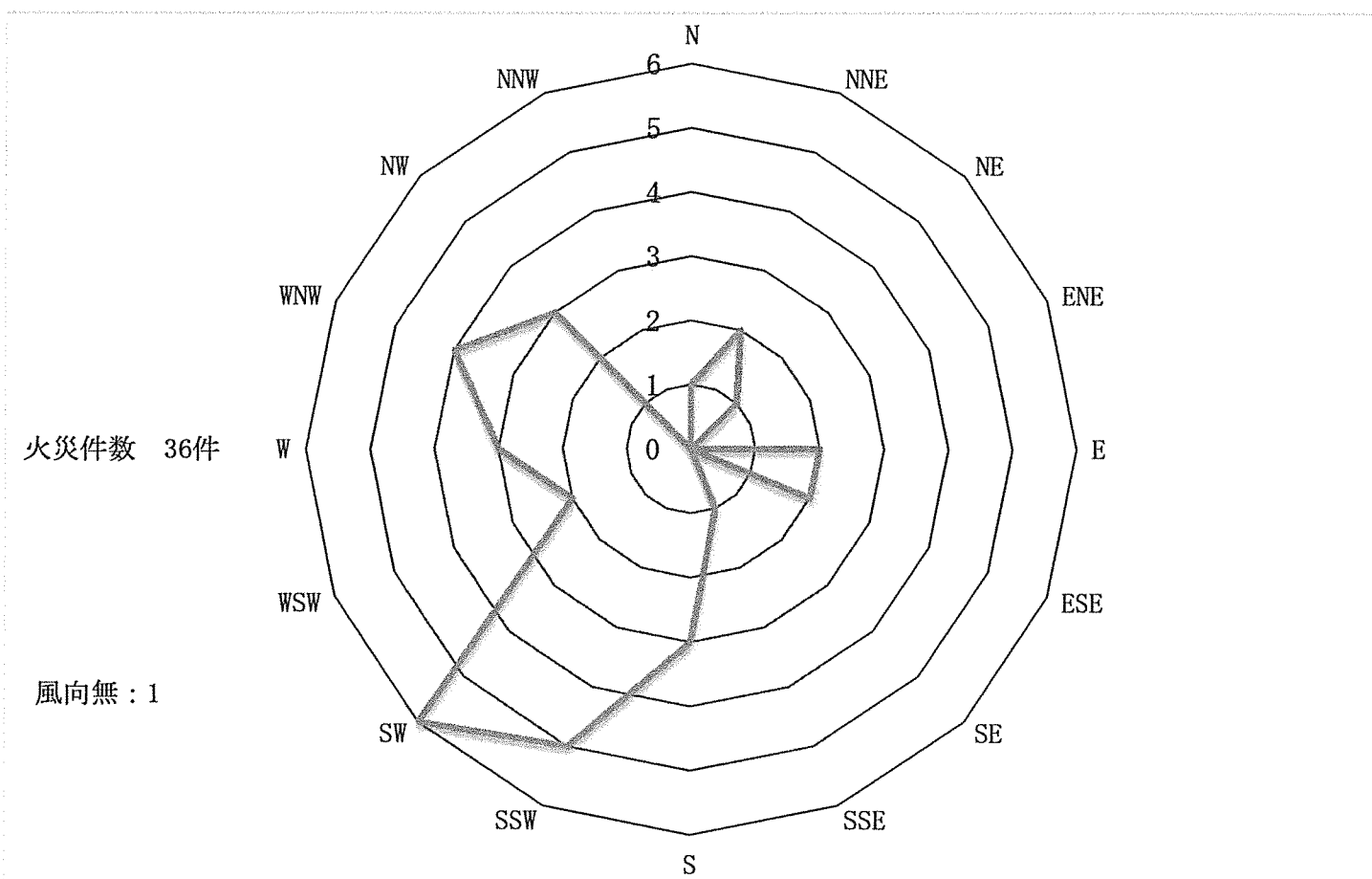
平成26年覚知別 火災発生状況

平成26年天候別 火災発生状況



※携帯電話からの通報件数 (内数)

平成26年風向別火災発生状況



平成26年専用住宅の出火箇所別火災件数（12件数）

天井裏 0件		居 間 4件		玄 関 0件	
押し入れ 0件				便 所 0件	
寝 室 2件				物 置 0件	
		廊 下 0件		洗面・脱衣所 0件	
				風 呂 場 0件	
和 室 0件		仏 間 2件		台 所 4件	

壁内
0件

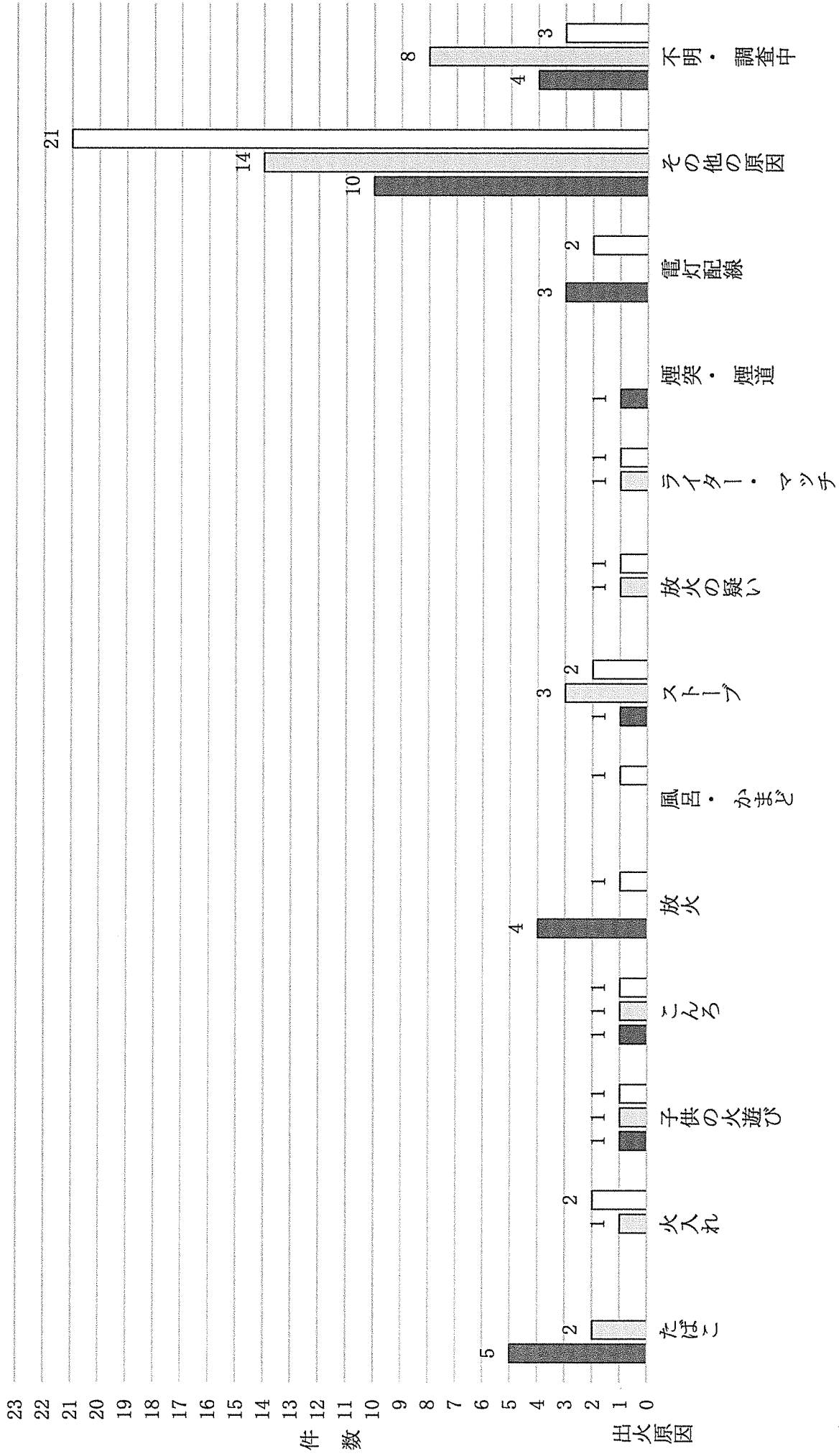
平成26年初期消火状況

初期消火区分	水道水	消火器	その他	初期消火なし	計
火災件数	7 (19.4%)	8 (22.2%)	10 (27.8%)	11 (30.6%)	36

過去3年間の市町村別火災件数、建物焼損床面積及び損害額

区分	火災件数				建物焼損床面積 (m ²)				損害額 (千円)			
	H24年	H25年	H26年	計	H24年	H25年	H26年	計	H24年	H25年	H26年	計
市町村												
むつ市	24	28	26	78	793	2,237	453	3,483	34,626	42,257	14,008	90,891
大間町	2	2	2	6	204			204	13,660			13,660
東通村	1	2	6	9		392	78	470	18	16,039	5,640	21,697
風間浦村	3		1	4					16		160	176
佐井村			1	1			68	68			298	298
計	30	32	36	98	997	2,629	599	4,225	48,320	58,296	20,106	126,722

過去3年間の火災原因



■平成24年 □平成25年 □平成26年
 30件 32件 36件

広域消防発足後の火災による死傷者の発生状況

年別

年	S47年 ~H5年	H6年	H7年	H8年	H9年	H10年	H11年	H12年	H13年	H14年	H15年	H16年	H17年	H18年	H19年	H20年	H21年	H22年	H23年	H24年	H25年	H26年	計
死者数	31	3			3	1	2	2	2			2	2	2	3	2	4	1	2	5	1	1	69
死者数	12	1	1	1			1	2	2		3	1	1	1		2	3	1	2	2	1		35
死者数	43	4	1	1	3	1	3	4	4		3	3	3	3	4	7	2	2	7	2	2	1	104
負傷者数	126	8	4	6	6	14	8	6	12	7	6	2	6	2	11	11	8	2	5	8	4	4	268

年齢別

年齢	0~10	11~20	20~30	31~40	41~50	51~60	61~70	71~	計
死者数	5	2	12	13	11	19	17	25	104

死因別

死因	一酸化炭素中毒	火傷	計
死者数	40	64	104

月別

季節	春			夏			秋			冬			計
	3月	4月	5月	6月	7月	8月	9月	10月	11月	12月	1月	2月	
死者数	9	7	11	9	1	3	3	8	10	12	13	18	104

起床、就寝別

起床別	起床中	就寝中	不明	計
死者数	54	35	15	104

市町村別・性別

市町村	むつ市						東通村	風間浦村	佐井村	計									
	(旧むつ市)		(旧大畑町)		(旧藤野沢村)														
死者数	35	24	4	1	10	4	4	1	2	2	6	2	2	1	4	4	4	69	35
計	59	5	14	5	6	8	3	4	4	4	104								

平成26年消防機関（本部・署所）の出動状況

H26.1.1 ~ H26.12.31

区分	種別	火	災	風水害等の災害	演習・訓練等	救助活動
出動回数		49	61	164	30	
出動延人員		424	250	923	174	

区分	種別	広報・指導	警防調査	火災調査	特別警戒
出動回数		408	331	38	337
出動延人員		1,199	778	201	480

区分	種別	捜索	予防査察	誤報等	その他
出動回数		1	1,362	18	3,136
出動延人員		24	2,730	104	3,743

区分	種別	計
出動回数		5,935
出動延人員		11,030

平成26年 下北地方気象注意報等発表回数

H26. 1. 1～H26. 12. 31

報 別		月 別												合 計
		1月	2月	3月	4月	5月	6月	7月	8月	9月	10月	11月	12月	
注 意 報	強風	2	1	5	6	8	1	1	1		6	4	3	38
	波浪	9	7	7	3	6	1	2	1	3	6	5	6	56
	大雨						2	4	10	3	2			21
	雷	3	2	5		9	4	9	11	12	8	6	16	85
	洪水						1	4	9	3	2			19
	濃霧	2	4	9	5	6	6	4	7	11	10	3		67
	大雪	11	5	7									9	32
	風雪	6	4	4	2							1	9	26
	雪崩	2	3	3									5	13
	霜				18	2					14			34
	着雪	9	3	5									9	26
	融雪			2	1									3
	低温	3	1										1	5
	高潮			1		1			3					5
	乾燥		1	4	4	5	1					3		18
津波							1						1	
高温													0	
警 報	大雨								5					5
	(土砂災害)								4					4
	(浸水害)								2					2
	洪水								3					3
	暴風										1			1
	波浪		2	1							1		1	5
	大雪	1	1											2
暴風雪											1	2	3	
津波														
大津波														
特別 警報	大雨													0
	暴風													0
	高潮													0
	波浪													0
	暴風雪													0
大雪													0	
気 象 情 報	大雨			3			5	26	30	9	1			74
	暴風							5	12	1	20			38
	地震	12	14	9	49	10	16	15	12	7	21	11	9	185
	大雪	17	13	13								1	36	80
	高波	8	14	14	18			1			1	10	19	85
	雷			2		3	6	26	28	12	6	5	3	91
	低温	10	5			1						1	9	26
	風雪	8	12	10	2							1	7	40
	火災気象	1	1	10	34	18	4	1			4	9		82
	突風			2		3		14	19	9	6	1		54
	強風			2							1	7	1	11
	暴風雪			1								1	11	13
	土砂災害							2	9					11
	暴風			1				1				1		3
	津波				4									4
	融雪・なだれ		1	1	3									5
	長期にわたる低気温	1		1										2
	低気圧												3	3
	雪	1	1		2						1		3	8
	強い冬の気圧配置												3	3
ひょう					3	3							6	
竜巻								5		3	2		10	
高気温			3					6	2				11	